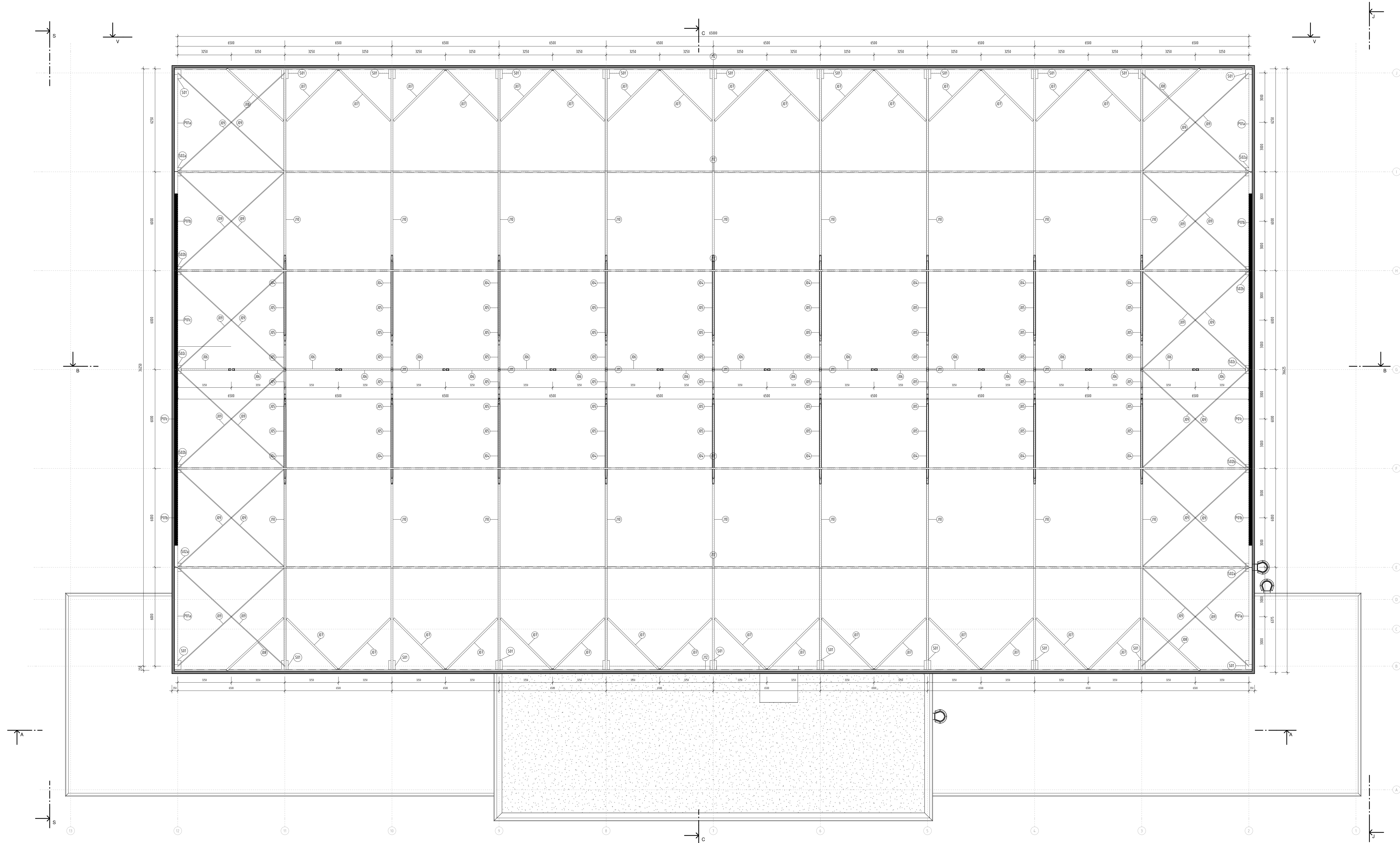


Půdorys ocelové konstrukce střechy



Výkaz ocelových konstrukcí						
Označení	Typ průřezu	Délka (mm)	Objem (m3)	Počet	Hmotnost (kg/m)	Celková hmotnost + rezerva 20%(průřez, svary, kotevni desky (kg)
J01	Jäckl 100/100/6 mm	2150	0,005	18	16,493	766
J02	Jäckl 100/100/6 mm	2400	0,005	18	16,493	855
J03	Jäckl 100/100/6 mm	2675	0,006	36	16,493	1905
J04	Jäckl 100/100/6 mm	2850	0,006	108	16,493	6092
J05	Jäckl 100/100/6 mm	2950	0,006	54	16,493	3153
J06	Jäckl 100/100/5 mm	4200	0,008	20	13,969	1408
J07	Jäckl 100/100/5 mm	5100	0,009	32	13,969	2735
J08	Jäckl 100/100/5 mm	5300	0,010	4	13,969	355
J09	TR Ø40 mm	8850	0,011	24	10,876	2772
J10	Jäckl 120/120/8 mm	18200	0,065	18	25,611	10070
J11	Jäckl 120/120/8 mm	35250	0,126	9	25,611	9750
J12	Jäckl 100/100/6 mm	65000	0,155	7	16,493	9005


Výkaz konstrukčních sloupů				
Označení typu	Delka (mm)	Objem (m3)	Počet	Vyztužení (Kg/m3)
S01	10575	2,75	22	150
S02a	10600	2,12	4	140
S02b	10760	2,15	4	140
S02c	10920	2,19	2	140
S02d	4650	0,93	4	140
S03a	8200	0,82	5	180
S03b	4400	0,44	14	180
S03c	3550	0,36	5	180

ŽELEZOBETONOVÉ SLoupY	
TVAR	OZNAČENÍ TYPU

[illegible]

- ŘEZ VAZNIKEM ZNÁZORNĚNÍ V ŘEZU C

PŮDORYSNÝ ŘEZ VE VÝŠCE +9,950 m

A	01	02	03	04	05	06	07	08	09	M		BpV	±0,000
	10			20			30				4,4 1,25		

AUTORIZACE	ČKAIT - 14003948	ING. JIŘÍ ŽÁK	
AS PROJEKT Č.s.r.o.			
ARCHITEKTURA, PROJEKCE, ENGINEERING, ODPOVĚTELNÁ ČINNOST A PRÁCE U PROSTŘEDNÍ MLNA 128, 393 01 PELHŘIMOV, TEL: 565 323 245, WWW.ATELERAS.CZ			
VEDOUcí ATELÉRA	HP	ZODPOV. PROJEKTANT	VYPRACOVAL
Ing. Vladimír Žák	Michal Tomášek	Ing. Jan Kovář	Ing. Štěpán Švagrtnický
Zimní stadion Třeboň			
INVESTOR	Město Třeboň, Pražského náměstí 46/II, 379 01 Třeboň	FORMÁT	10x44
MÍSTO STAVBY:	k.ú. Třeboň par.č. 1085/1 a 1085/5	DATUM	10/2017
CHARAKTER STAVBY: Novostavba		STUPEŇ DOK.	PO prvního stavby
ODDÍL DOKUMENTACE: d-01 dokumentace stavebního úkolu SO 01		Č. ZAKÁZKY	903/16
D.0102 stavební konstrukční řešení		Č. ARCHIVNÍ	903/12
OBSAH		MĚŘÍTKO	(S. VÝKRESU)
Půdorys ocelové konstrukce střechy		1:10	D.0102.06